



PPLS Eingangsrechnung

papierlos. digital. ihre zukunft.

Eingangsrechnungsverarbeitung ohne Kompromisse !

„Diese Lösung digitalisiert und automatisiert die manuellen Abläufe in der Rechnungsverarbeitung. Das führt zu absoluter Transparenz in den Rechnungsprozessen und schnellerer Abwicklung von Routineaufgaben.“

Die paperless Lösung zur Eingangsrechnungsverarbeitung ermöglicht die digitale Erkennung, Prüfung und Freizeichnung von Rechnungen in Verbindung mit den führenden ERP-Systemen und ist dabei vollständig ins Bestellwesen und in die Finanzbuchhaltung des ERP-Systems integriert. So lassen sich Kosten senken, verkürzte Durchlaufzeiten realisieren, Transport- und Liegezeiten eliminieren, wertvolle Skontoerträge sichern und einen zeitnahen Monatsabschluss erreichen. Die Liquiditätsplanung jedes Unternehmens wird entscheidend unterstützt.

Die Vorteile im Überblick:

- Effizientes Arbeiten ganz ohne Medienbrüche
- Aufwendige Rückfragen werden überflüssig, da jedes Dokument unmittelbar zur Verfügung steht
- Vollständige Transparenz in Rechnungsprozessen dank übersichtlicher Darstellung
- Automatisierte Bereitstellung von Dokumenten zur Zahlungsfreigabe
- Hohe Prozessautomatisierung durch Workflows:

The screenshot displays the 'd.3 flow connector' software interface. On the left, the 'Eigenschaften' (Properties) window shows document attributes for an incoming invoice from SIEMENS. On the right, the 'Workflow - Vorschau' (Workflow Preview) window shows a detailed view of the invoice document, including a table of items and a summary.

Attribut	Wert	Attribut	Wert
Mandant		Lieferantenname	SIEMENS
Kontonummer	30 83 88 80 1	BLZ	428 700 77
Lieferschein-Itr	DA61620684	Rechnungs-Itr	DA61620684
Belegart		Lieferanten-Itr	
MwStSatz	16	UmsatzsteuerID	
Strasse	Schlavenhorst 86	Betrag	95,84
Währung	DEM	Geschäftsjahr	2009
System	A5400	PLZ	46395
Bestell-Itr		externe Rech-Itr	
Sachbearbeiter	Jürgen Meier	Ort	Bocholt
Barcode		Datum	16.02.2000
Zahlungsziel		Bestelldatum	09.02.2000
Kostenstellen		Bruttobetrag	111,17
MwStBetrag	15,33		

#	Kostenstelle	Sachkonto	Betrag	Text	Gesprüft	Signatur	(+)	(-)
0			0					

Pos.	Produkt	Menge	Preis / Einheit	Wert
010000	53662H 9118101	1 ST	85,34 DEM / 1 ST	85,34 DEM
GGABET 1000 STANDARD-MOBIL TEL BASIS TORNA AUSTAUSCH korrektpflichtige Position				
Wareneig: 8517100				
Frachtkosten inkl. Nachnahmegebühr: 18,84 DEM				
Zwischensumme: 104,18 DEM				
MwSt: 15,33 DEM				
Summe: 119,51 DEM				

Mit der paperless Eingangsrechnungsverarbeitung erhalten Sie die Möglichkeit, einen mehrfach etablierten Prozess zu nutzen. Des Weiteren genießen Sie Investitionsschutz aufgrund der pauschalen Implementierung.

Trotz fertiger und etablierter Lösung haben Sie die Möglichkeit, Ihre individuellen Anpassungen alleine oder mit uns vorzunehmen. Durch die Standardisierung ist die Einführungszeit auf ein Minimum reduziert. Somit können Sie nach wenigen Tagen bereits digitale Eingangsrechnungsverarbeitung durchführen.

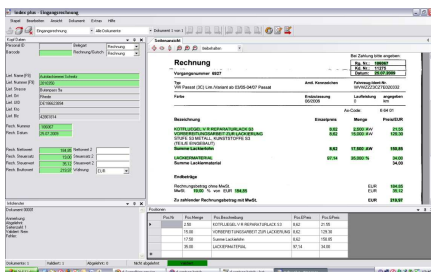
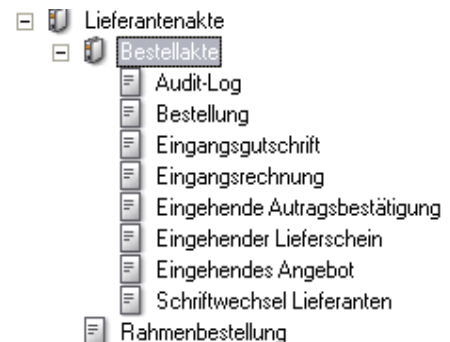
Leistungsumfang „Standard Eingangsrechnungsverarbeitung“:

- Lieferung & Einrichtung eines vorkonfigurierten Eingangsrechnungs-Workflows
- Einrichtung eines Standard Scan-Szenarios „Scannen von Rechnungen“
- Konfiguration der Volltext-Erstellung (OCR) und -Suche
- Berechtigungsprofile (3 unterschiedliche Gruppen)

mögliche Erweiterungen:

Die Standard Eingangsrechnungsverarbeitung kann um verschiedenste Funktionalitäten erweitert werden, z.B:

- automatisierte Scanstrecke mit Erkennung der Kopf-, Positions- und Fußdaten
- Integration mit dem ERP-System
- Ausbau zu einer kompletten Lieferanten-Akte zur Abbildung eines „Purchase-to-Pay“ Prozesses (Bestell-Anforderungen, Lieferscheine etc.)



Voraussetzungen:

- Windows Infrastruktur
- Relationaler Datenbank-Server (z.B. MS SQL-Server, Oracle etc.)
- d.3 basis
- d.3 search
- d.capture batch
- d.3 batch OCR
- d.3 flow connector

Über paperless:

Paperless ist ein erfahrener und kompetenter Spezialist für Dokumenten-Management-Systeme. Als Lösungsintegrator begleitet das Kölner Unternehmen seine Kunden auf dem Weg zum papierarmen Büro. Hierfür bietet der Dienstleister verschiedene Standard-Pakete an, die je nach Bedarf flexibel erweitert werden können.

Die paperless group umfasst darüber hinaus sämtliche Services von der Akteneinlagerung, über Scandienstleistung bis hin zur Aktenvernichtung. Bei Bedarf können Unternehmen ihre Dokumente auslagern und auf ASP-Basis (ASP = Application Service Providing) verwalten.

Kontakt:

PAPERLESS-SOLUTIONS GmbH, Industriestr. 165a, 50999 Köln
Tel: 02236-8755-0, Fax: 02236-8755-22
info@ppls.de, www.ppls.de